

# Energie Sottili - Biokinesiologia a Ponte di Piave TV

## Benefici con la Biokinesiologia delle Credenze

In questo workshop scoprirai la innata saggezza del tuo corpo e della tua mente e la sua straordinaria abilità a cambiare le credenze negative di tutta una vita in credenze positive. Tu andrai via dal seminario con un set di strumenti che potrai usare per il resto della vita per diventare la miglior versione di quello che puoi essere. Si impara a comunicare con la mente inconscia. Si scopre come descrivere i tuoi obiettivi e desideri in modo che il tuo inconscio possa comprenderli. Si fa l'esperienza degli effetti dei cambiamenti della propria vita utilizzando dei processi di integrazione emisferica. L'approccio terapeutico in questo caso mira ad integrare i due emisferi cerebrali facendo in modo che possano 'sincronizzarsi', 'riallinearsi energeticamente' offrendo in questo modo, con la loro specializzazione, un supporto equilibrato per poter affrontare al meglio la situazione che l'individuo sta vivendo.

## Benefici con le Energie Sottili

Il partecipante è messo in grado di percepire le energie sottili sia naturali, sia artificiali, sia umane (ovvero, le cosiddette "bioenergie"). Grazie ad uno strumento trasduttore di snergie sottili compreso nel costo del corso, egli potrà eseguire per proprio conto numerose esperienze di terapia del corpo sottile delle persone, intervenendo con successo in numerose forme di squilibrio energetico (mal di testa, dolori muscolari, traumi, ferite, scottature, dolori alle giunture, stanchezza cronica, mal di denti, dispepsie, etc.).

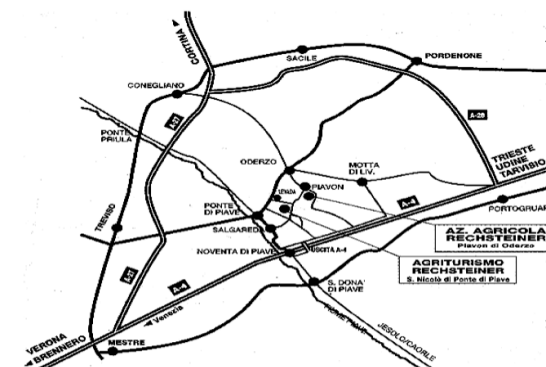
Il partecipante sarà inoltre in grado di risolvere problemi minori di Domoterapia, in stanza da letto, nello studio, in cucina. Sarà infine in grado di testare quali alimenti sono migliori per il suo sistema energetico.

Il corso è aperto a tutti, anche senza conoscenze preliminari.

Si imparerà facilmente a percepire le energie sottili, l'aura e i chakra, a lavorare sul sistema energetico proprio e su quello degli altri, per riportare salute, benessere e rilassamento.

## Modalità per l'iscrizione

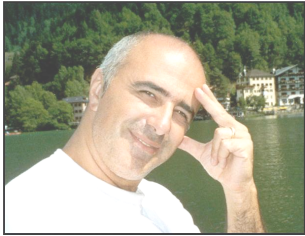
Contattare Graziella e Carlo per verificare la disponibilità del numero di partecipanti. Prenotare in modo autonomo l'agriturismo.



## Il costo del corso include:

Documentazione in italiano compreso di trasduttore energetico (valore 80€) per il seminario sulle Energie Sottili

**Posti limitati:** si prega di contattare l'organizzazione. Grazie.



Carlo CANNISTRARO D.O.  
Master O.R.F.I.®

Carlo Cannistraro è nato a Pordenone e si occupa di Medicina Manuale da più di 30 anni. La sua formazione iniziale è avvenuta in ambito classico presso la Scuola per Fisioterapisti di Udine.

Nel 1994 consegue il D.O. in osteopatia presso l'Istituto Italiano di Osteopatia a Milano partecipando a molti aggiornamenti in Italia, Inghilterra e Francia. Da più di 15 anni si interessa di Medicina Vibrazionale.

Da più di 10 anni conoscitore delle Leggi Biologiche del dott. Hamer è ideatore di O.R.F.I.®, un cammino di consapevolezza e libertà.

## Informazioni

**Orari:** Sabato e Domenica dalle 10:00 alle 18:00

**Luogo:** Agriturismo Rechsteiner  
Via Monte Grappa, 3  
31047 S.Nicolò di Ponte di Piave (TV) I  
Tel. 0422807128 Fax 0422808084  
[www.rechsteiner.it](http://www.rechsteiner.it)

**Contatti:** Graziella cell. 3485161396  
Carlo cell. 3890755087  
tel 0422850203  
email: [carcanni@gmail.com](mailto:carcanni@gmail.com)  
[www.amicidelpiccoloprincipe.com](http://www.amicidelpiccoloprincipe.com)

**Costo:** € 200

**Posti limitati:** si prega di contattare l'organizzazione.

# Energie Sottili Biokinesiologia a Ponte di Piave



in collaborazione con



*Gli Amici del Piccolo Principe*  
presentano

## **Energie Sottili**

*7 e 8 aprile 2018*

## **Biokinesiologia delle Credenze**

*10 e 11 marzo 2018*

Istruttore Carlo Cannistraro

*a Ponte di Piave*

Per info tel. 348.51.61.396